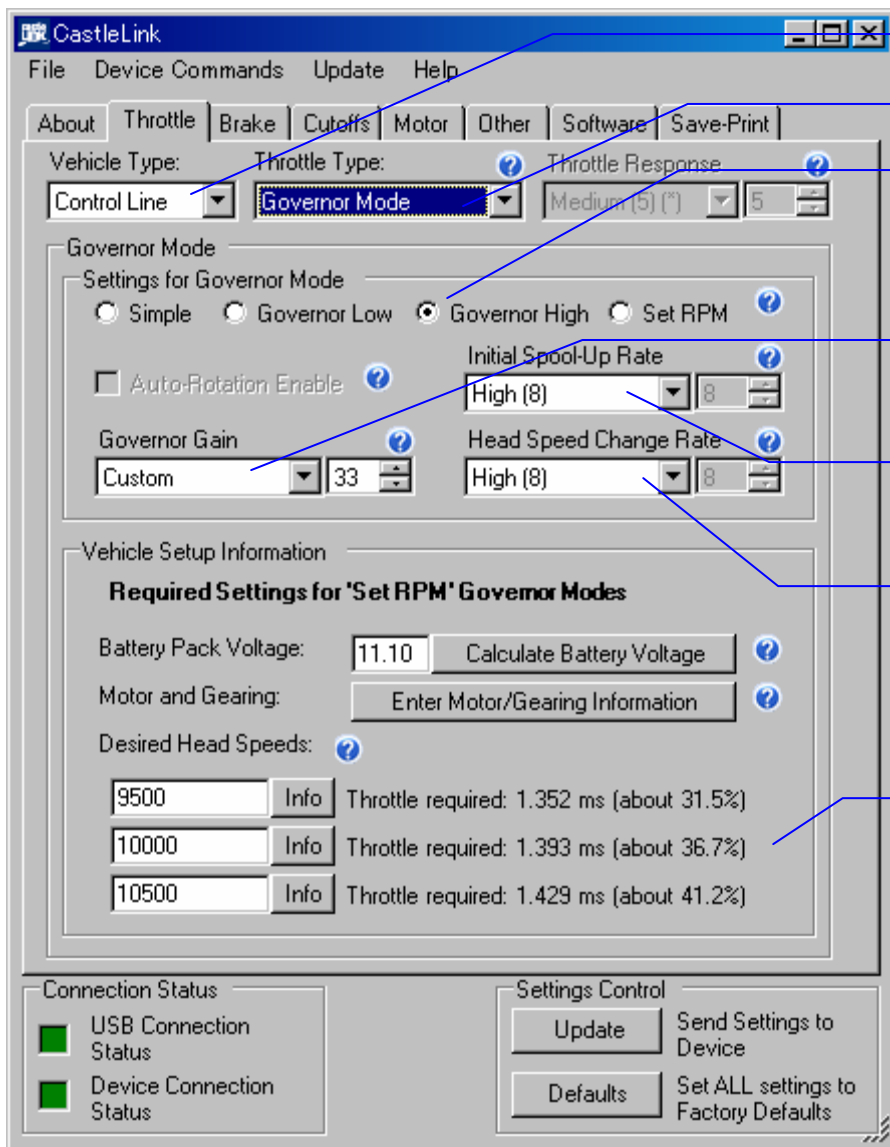




USB を接続することで、自動的に認識し、ファームウェア（アンプ内部のソフト）のアップデート情報が表示されます。

実際は、2.0 が最適のようですね、3.2 にはアップできないようです。



① 当然これですね

② Control Line を選択するとガバナーモードに自動的に変わります。

③ Governor High を選択

ガバナーとは、あらかじめ決めておいた回転数になるように自動的にパワー調整を行うモードです。

④ ガバナーゲイン：必要に応じて選択して、数値設定します。

1-50 の範囲で値が設定できます。値が大きいほうが強力に効きます。

⑤ モーターが回転を始めるときの立ち上がり方

0-20 の範囲で設定可能です。

⑥ U コンでは基本パワー一定ですが、前半後半でパワー設定を変える場合などに、その切り替え速度を調整します。⑤に同じ内容です

⑦ 次ページで説明しますが、Battery Pack Voltage と Motor and Gearing の値それに、③の選択内容を使って Desired Head Speed(希望回転数)が適切であるかどうかの確認に使う、あくまでも、シミュレーション用です。

9500RPM で回したい場合、パワー設定は、31.5%ですよ。ということです。たとえば、ここに 5000 を入力すると。その値は Governor High では、遅すぎです！となります。

適切な、KV 値・リポセル数などの、確認が容易にできます。

CastleLink

File Device Commands Update Help

About Throttle Brake Cutoffs Motor Other Software Save-Print

Vehicle Type: Throttle Type: Throttle Response

Control Line Governor Mode Medium (5) 5

Governor Mode

Settings for Governor Mode

☐ Simple ☐ Governor Low ☒ Governor High ☐ Set RPM

☐ Auto-Rotation Enable

Governor Gain: Custom 33

Initial Spool-Up Rate: High (8) 8

Head Speed Change Rate: High (8) 8

Vehicle Setup Information

Required Settings for 'Set RPM' Governor Modes

Battery Pack Voltage: 11.10 Calculate Battery Voltage

Motor and Gearing: Enter Motor/Gearing Information

Desired Head Speeds:

Head Speed	Info	Throttle required
9500	Info	1.352 ms (about 31.5%)
10000	Info	1.393 ms (about 36.7%)
10500	Info	1.429 ms (about 41.2%)

Connection Status

☒ USB Connection Status

☒ Device Connection Status

Settings Control

Update Send Settings to Device

Defaults Set ALL settings to Factory Defaults

Nominal Battery Pack Voltage

Battery Information

Type of: LiPo

Nominal Volts/Cell: 3.70

Number of cells in series: 3

Nominal Battery Voltage: 11.10

Cancel OK

基本的に LiPo なので、リポセル数を入力すれば OK です。

kV 値を入力

Motor and Gearing Information

Gearing Information

Use one of the following three methods to indicate the gearing on your vehicle.

☐ Pinion / Main Gear

1 teeth on 'Pinion'

1 teeth on 'Main Gear'

☐ Specified Gear Ratio

1.0000 to 1 gear ratio

☒ No Gearing / Direct Drive

Motor Information

kV of Motor: 1250

Magnetic Poles in Motor: 14

To determine the number of magnetic poles in your motor, check the motor's documentation or the motor manufacturer's website. For outrunner-style motors, this is the number of magnets around the outside shell of the motor.

If you cannot find this information, please call your motor manufacture or use the method below to figure it out. Please do not call Castle Creations, we will not know how your particular motor was built.

Alternative Method

If you are unable to determine your motors pole count, do not worry, there is another way to figure it out. First, enter your gearing information. Next, we will run your motor at a fixed RPM and use a tachometer to measure the actual head speed. With this information Castle Link can determine how many poles your motor has.

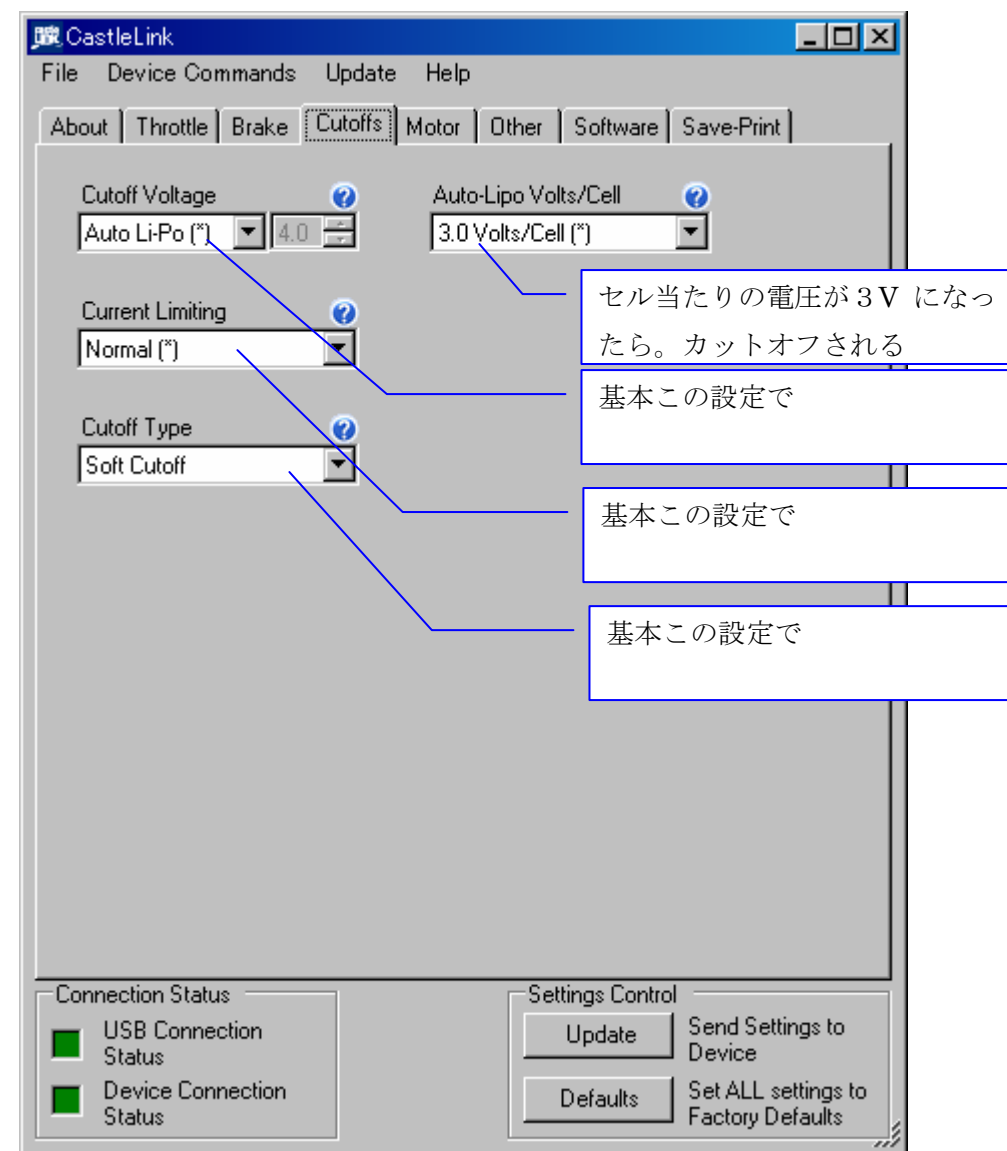
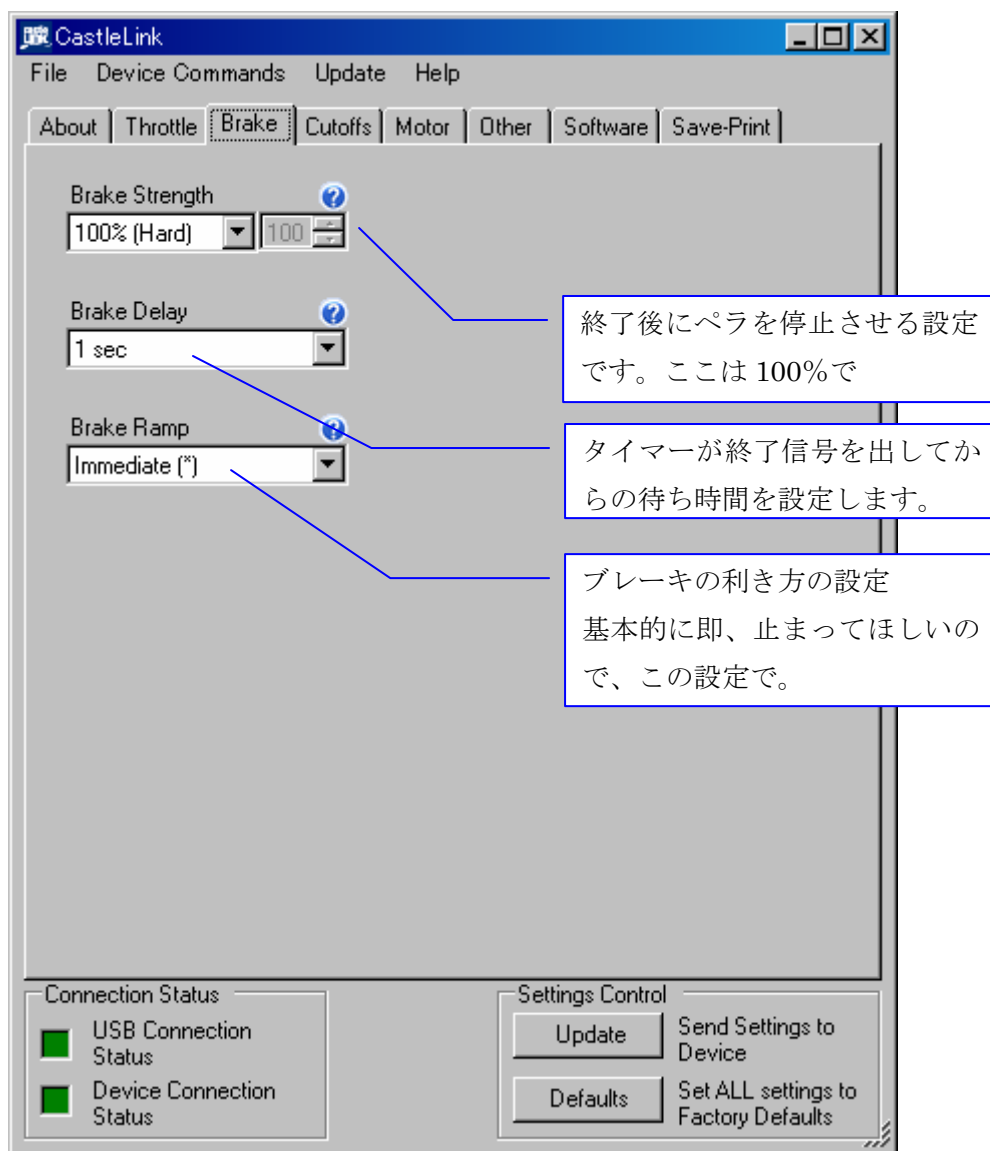
To proceed with the alternative method click the button

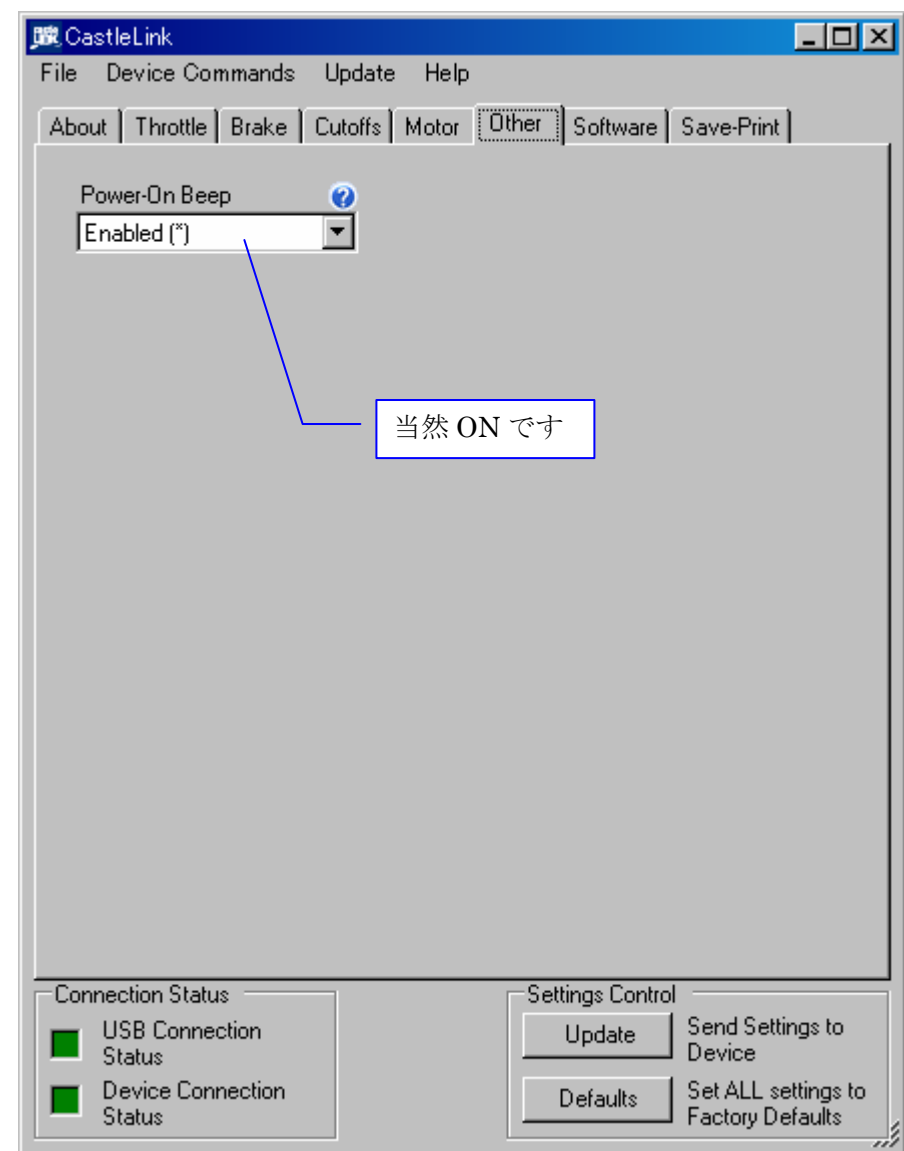
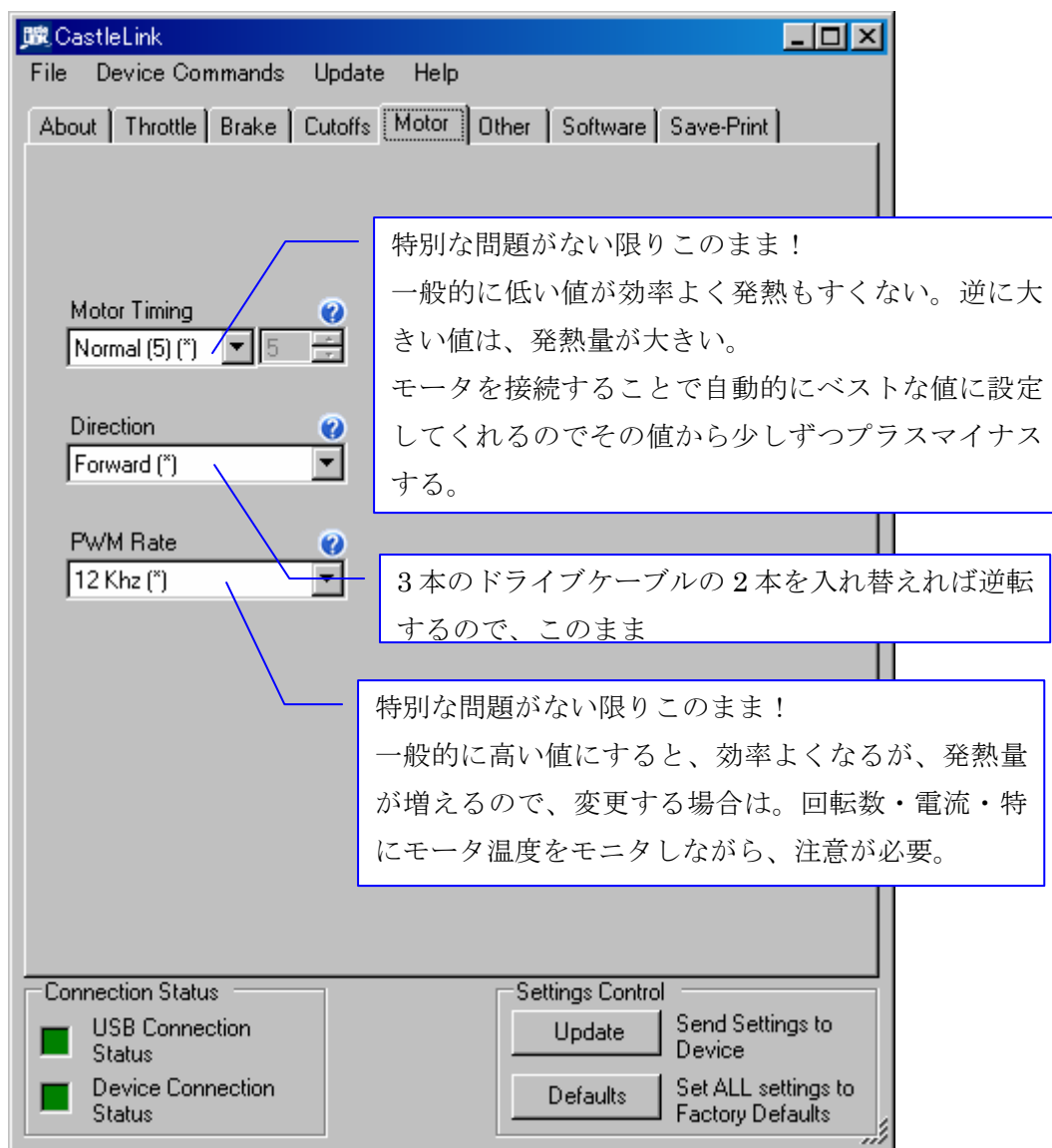
I Don't Know My Magnetic Pole Count

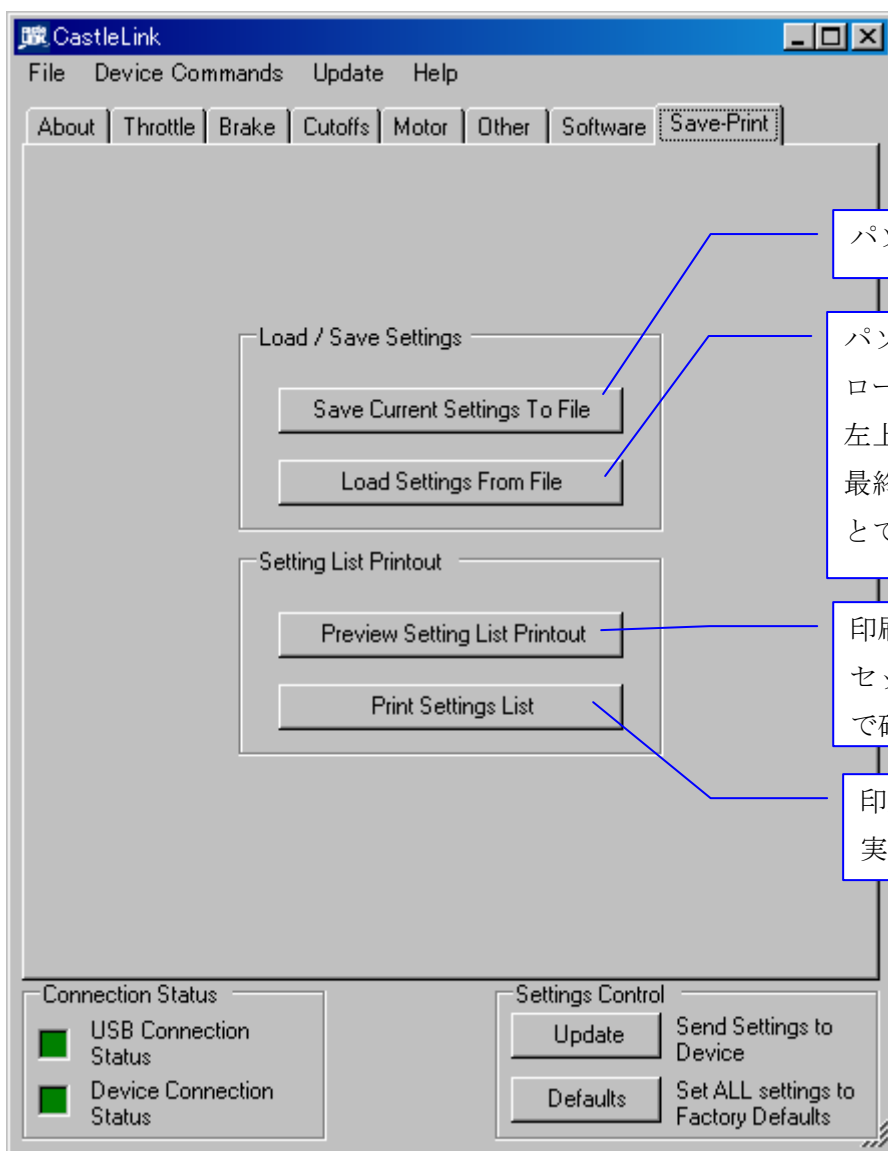
Cancel OK

モータの極数
アウターランナーの場合アウターに並んでいる磁石の数

基本はダイレクトですよ







パソコンにファイルとして保存

パソコンのファイルから本プログラムにロード。
左上の File>Load Settings と同じ
最終的に、右下の Update ボタンを押すことで、初めてアンプに書き込まれる

印刷：
セッティング内容を印刷する前に画面上で確認する。

印刷：
実際に印刷する